



T.C.  
**DOKUZ EYLÜL ÜNİVERSİTESİ TIP FAKÜLTESİ DEKANLIĞI**  
Balçova 35340, İzmir

Sayı: 7185

18/06/2019

Sayın, Dr.....

Tıp doktorluğu eğitim programımız içinde yer alan yaz uygulamasını **Acil Servisinizde** yapacak olan öğrencilerimizin eğitimine vereceğiniz katkılar için size ve ekibinize şimdiden teşekkür ederiz.

Fakültemizde ikinci yılını tamamlayan öğrencilerimiz, programımız uyarınca hastane ve acil servis ziyaretleri ile bu alanlarda sunulan hizmetin özelliklerini tanıma fırsatı buldular. Bu dönem içerisinde ayrıca hasta öyküsü alma, model üzerinde fizik muayene, basit tıbbi girişimler yapma ve kan-idrar analizi gibi temel becerileri, bu amaçla geliştirilmiş bir laboratuarda yeterliliğe dayalı eğitim ilkeleri ile kazandılar.

Gerçekleştirilecek yaz uygulaması ile öğrencilerimizin "acil servis" hizmetlerini daha iyi tanımaları amaçlanmaktadır.

Bu uygulamanın sürekli geliştirilebilmesi ve daha iyi bir tıp eğitimi için, sağlıklı bir iletişimin önemine ve eğitici ile öğrenci görüşlerinin bir arada ele alınmasının gereğine inanmaktayız. Bu nedenle ekte yer alan üç ayrı form ile gözlem, görüş ve öneriler toplanmaktadır. Bu formlardan ikisi (Form 1 ve Form 2) öğrencilerimiz, üçüncüsü (Form 3) sizler tarafından doldurulmak üzere hazırlanmıştır. Doldurulan formların öğrencimiz aracılığıyla fakültemize iletilmesi önem taşımaktadır.

Çalışmalarınızda başarılar diler, saygılarımızı sunarız.

  
Prof. Dr. Murat CELİLOĞLU  
Dokuz Eylül Üniversitesi  
Tıp Fakültesi Dekan

**NOT:** Dokuz Eylül Üniversitesi Tıp Fakültesi Staj Yönergesi gereği, öğrencilerimizin teorik eğitimini uygulamayla pekiştirmek amacıyla birinci basamak kamu kurumları ve kamu hastanelerinde staj yapma zorunlulukları vardır. 5510 sayılı Kanununun 5. maddesinin (b) bendi gereğince zorunlu stajını yapacak öğrencilerimizin "İş Kazası Meslek Hastalığı" primi öğrencimizin zorunlu stajı süresince Üniversitemiz tarafından ödenecektir.

**Ekler:**

- Form 1: Acil Servis ve Sunulan Hizmetin İncelenmesi Formu
- Form 2: Öğrencinin Yaz Uygulamasına İlişkin Görüş ve Öneri Formu
- Form 3: Sorumlu Hekimin Öğrenci ve Yaz Uygulaması ile ilgili Görüş ve Öneri Formu
- Ek 1: Acil Servis Kroki Örneği
- Ek 2: Acil Servis Tıbbi Teknolojik Donanım Liste Örneği



## Dokuz Eylül Üniversitesi Tıp Fakültesi Dönem II Acil Servis Yaz Uygulaması

Değerli Öğrencimiz,

**Bir haftalık** yaz uygulaması sırasında acil servis yapılanmasını ve burada sunulan hizmeti tanımanız amaçlanmaktadır. Acil servis ekibinin çalışmalarını izleyerek, onların bilgi ve deneyimlerinden yararlanacaksınız. Bu form, uygulama sırasında kurumu, hizmet sunumunu ve çalışmalarını değerlendirmede sizlere yardımcı olacaktır.

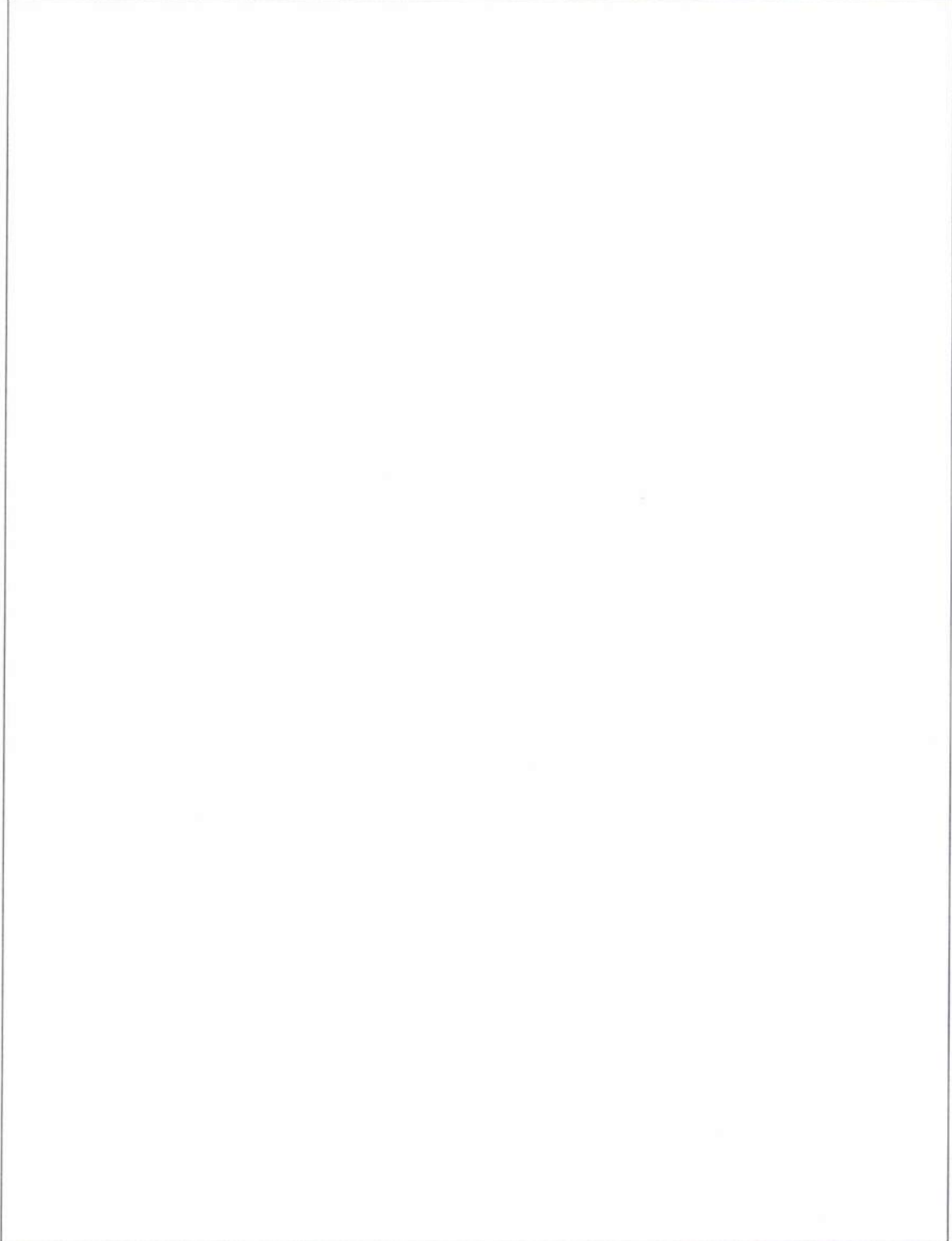
Çalışmalarınızda başarılar diler, birlikte çalışacağınız ekibe teşekkürlerimizi iletiriz.

Öğrencinin Adı Soyadı :.....  
Numarası :.....  
Yaz Uygulaması Tarihi :.../.../.....  
Hastane Adı :.....  
Adresi :.....  
İli :.....  
Telefonu :.....  
Acil Servis Sorumlu Hekimi Adı Soyadı :.....

# Form 1:ACİL SERVİS VE SUNULAN HİZMETİN İNCELENMESİ

## 1. Acil Servisi ve Sunulan Hizmeti Tanıma:

- Acil Servis krokisi (binaya giriş/ bekleme salonu/ iç bölümleri çiziniz). Ek 1’de verilen Acil Servis Kroki örneği ile karşılaştırarak yorumlayınız.



- Acil Servis içinde bulunan bölümleri belirtiniz

- Triaaj nedir? Bulduğunuz acil serviste triaj uygulaması yapılmakta mıdır?

- Acil Serviste en sık istenen laboratuvar tetkikleri nelerdir?

- Acil serviste adli olgular nasıl değerlendirilmektedir (kayıt, rapor, bildirim)?

## **2. Acil Servis Çalışanları:**

- Toplam çalışan sayısı (Tüm vardiyalar dahil)

- Tüm çalışanların mesleklere göre dağılımı nasıldır?

- Çalışanların çalışma koşulları (nöbet/gündüz/vardiya, süre, vb) nasıldır?

### 3. Acil Servis Kayıt ve İstatistikleri:

- Hasta ile ilgili ne gibi kayıtlar tutulmaktadır?

- Günlük ortalama başvuru sayısı ne kadardır?

- Acil Servise en sık başvuru nedenleri nelerdir?

- Acil servisten yapılan günlük ortalama yatış sayısı ne kadardır?  
En sık yatış nedenleri nedir?

- Acil servisten başka bir hastaneye günlük ortalama sevk sayısı ne kadardır?  
En sık sevk nedenleri nelerdir (hastane olanakları, finans olanakları, sosyal güvence durumu vb.)?

#### **4. Tıbbi Teknolojik Özellikler:**

- Acil serviste bulunan tıbbi cihaz ve araç-gereçler nelerdir?

Bakınız Ek 2 (Acil Servis Tıbbi Teknolojik Donanım Liste Örneği)

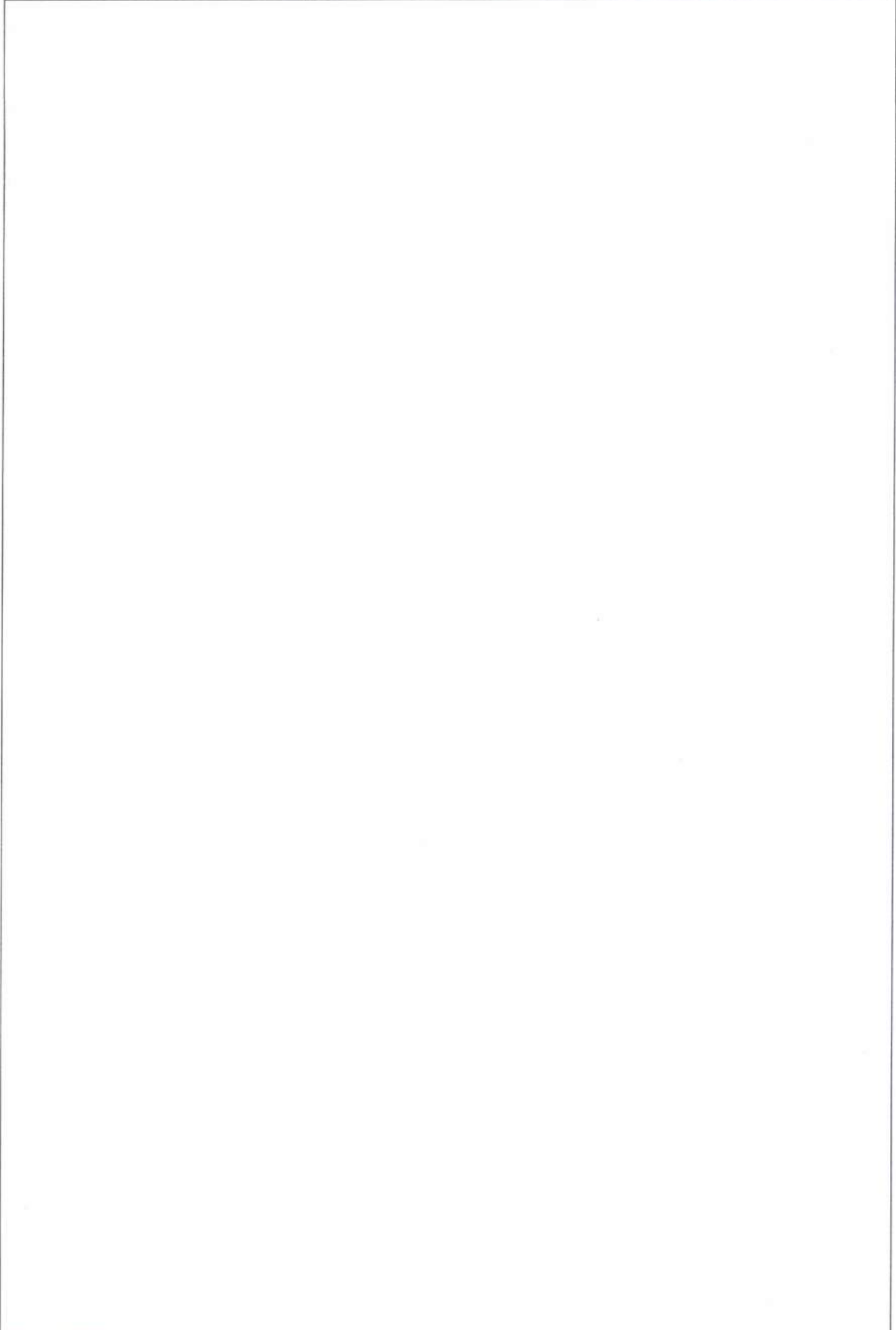
Acil serviste bulunan tıbbi cihaz ve araç-gereçleri Ek 2’de işaretleyebilirsiniz.

#### **5. Tıbbi Uygulamalara İlişkin Edinilen Deneyimler:**

- Acil servis yaz uygulaması sırasında gerçekleştirme fırsatı bulduğunuz uygulamaları belirtiniz.

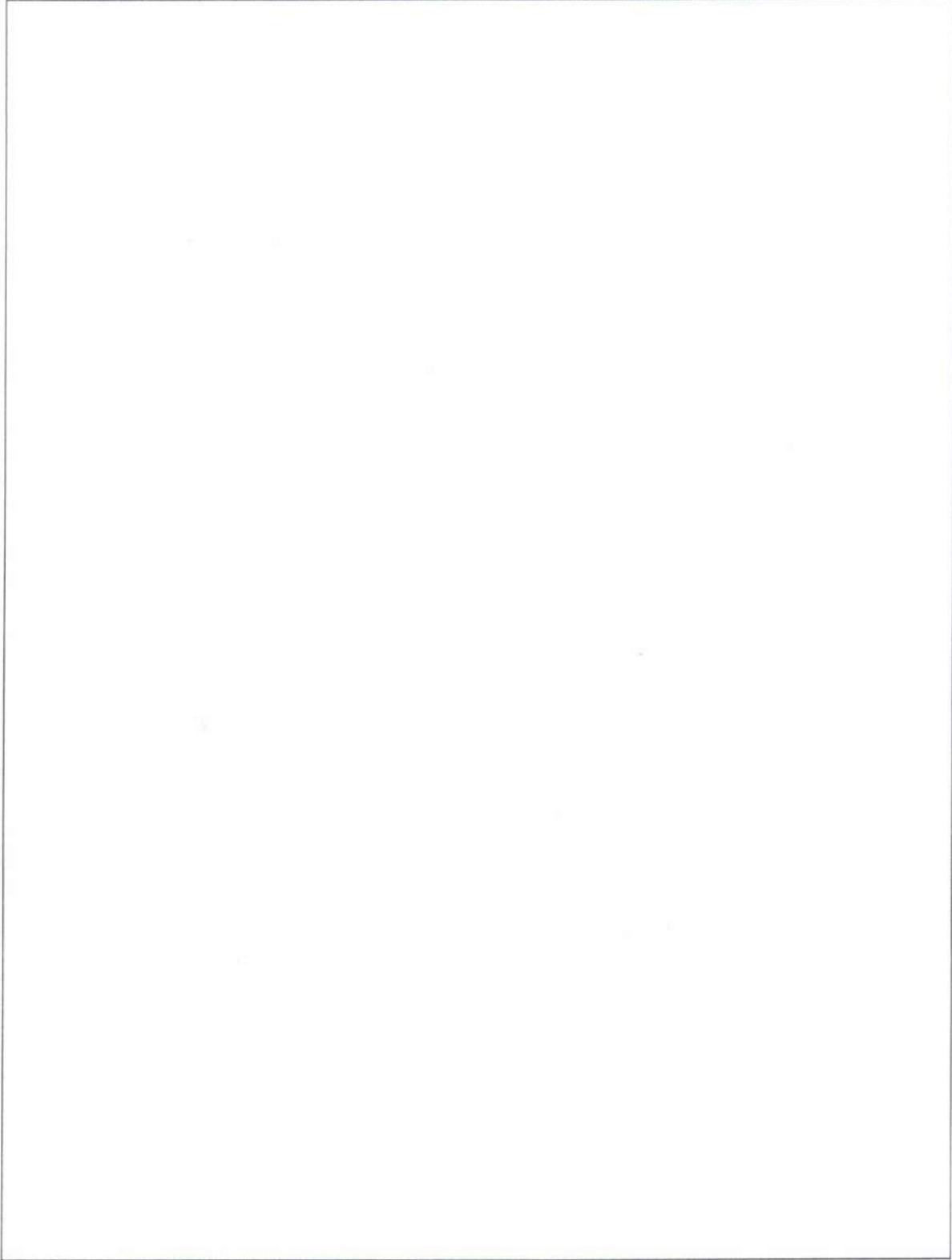
- Acil servis yaz uygulaması sırasında gözleme fırsatı bulduğunuz uygulamaları belirtiniz.

**FORM 2: ÖĞRENCİNİN YAZ UYGULAMASINA İLİŞKİN  
GÖRÜŞ VE ÖNERİ FORMU**





**FORM 3: SORUMLU HEKİMİN ÖĞRENCİ VE YAZ UYGULAMASI İLE İLGİLİ GÖRÜŞ VE ÖNERİ FORMU**



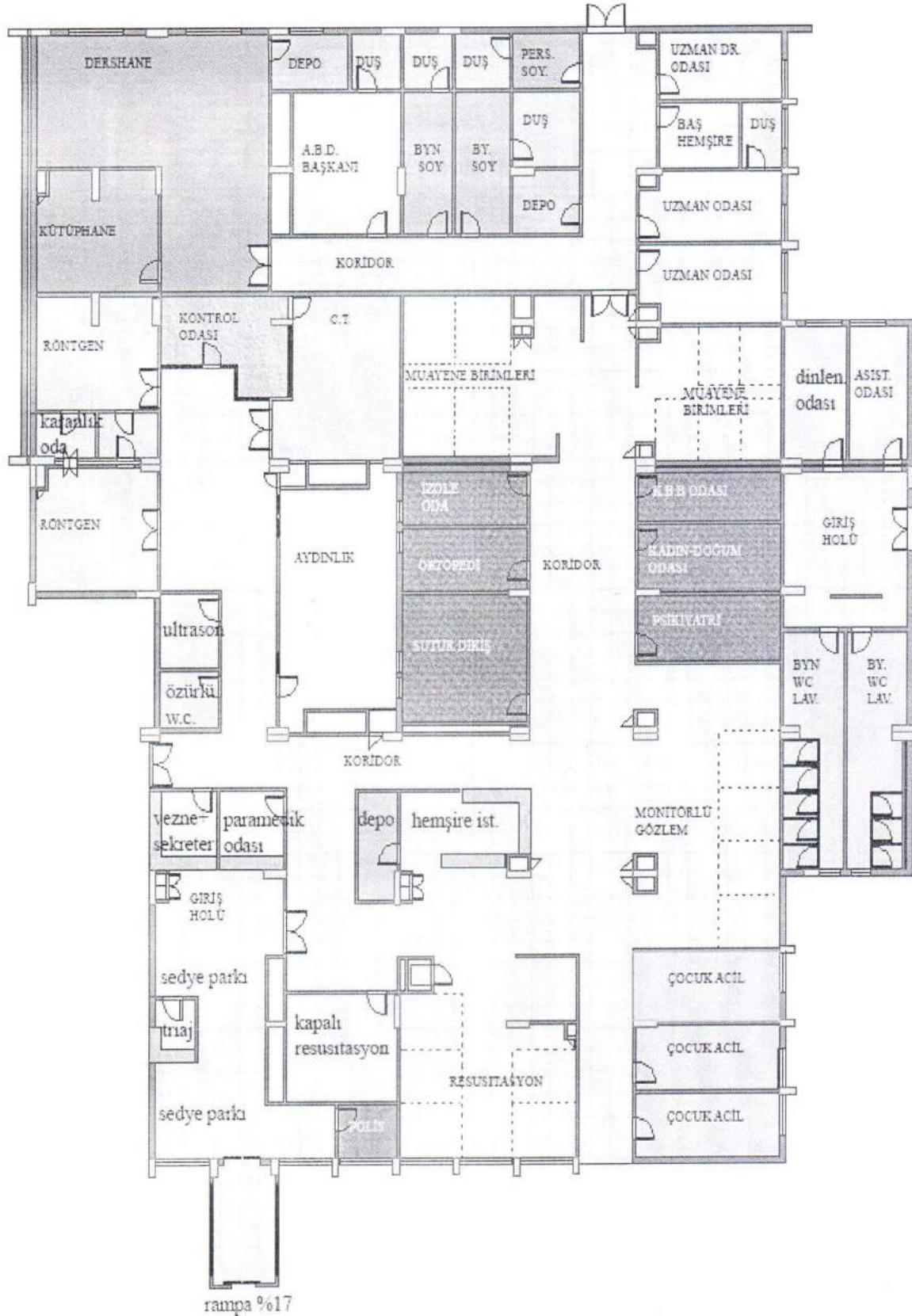
Sorumlu hekimin adı soyadı:

Tarih:

İmza:

# EK 1: ACİL SERVİS KROKİ ÖRNEĞİ

## DOKUZ EYLÜL ÜNİVERSİTESİ HASTANESİ ACİL SERVİS PLANI



## **EK 2: ACİL SERVİS TIBBİ TEKNOLOJİK DONANIM LİSTE** **ÖRNEĞİ**

- Röntgen cihazı
- Negatoskop ve ışık kaynağı
- Airwayler (oral, nazal)
- Endotrakeal tüpler
- Laringoskop takımları
- Aspiratör cihazları
- Respiratörler
- Göğüs tüpü malzemeleri ve aletleri
- Ventilatörler
- Pulse oksimetre
- Peak flowmetre
- Monitörler (EKG, kan basıncı gibi)
- Defibrilatör
- CPR yapabilmek için gerekli olan tahta
- IV kateterler, setler, tüpler
- CVP kateterleri ve takmak için gerekli olan malzemeler
- EKG cihazı
- Cut down seti ve malzemeleri
- Servikal boyunluklar
- Nazogastrik aspirasyonu için gerekli olan malzemeler
- Gastrik lavaj malzemeleri
- Çeşitli tipte üriner kateterler
- Erişkin ve çocuklar için lomber ponksiyon seti ile malzemeleri
- Acil doğum ve jinekolojik muayene için gerekli olan malzemeler
- Küçük cerrahi müdahale ve sütür setleri
- Alçı ve atel yapılabilmesi için gerekli olan malzeme ve setler
- Oftalmoskop
- KBB bakışı için gerekli olan malzemeler (otoskop, nazal spekulum vb)
- Föetal dopler cihazı
- Cinsel taciz tanısında materyal toplamak için gerekli kitler
- Kanda alkol seviyesinin tayini için gerekli olan cihaz
- Glikometre
- Tansiyon aletleri ve stetoskop
- Portabl oksijen tüpü

### **Diğerleri:**

- Sterilizatör
- Enfekte atıkların toplanabileceği çöp tenekeleri
- Kan ile geçen hastalıklardan korunabilmek için gerekli olan maske, elbise, eldiven gibi korunma malzemeleri
- Elleri yıkamak için lavabo ve musluklar, mikrop öldürücü ajanların bulunduğu sabunluklar ve havlular
- .....
- .....
- .....
- .....
- .....